



Naturfreunde
Beinwil am See

Wanderung und Biketour von Teufenthal nach Lenzburg Sonntag, 1. September 2019

Wanderung: Ueli Rodel



**Bahnhof Reinach Nord – Teufenthal -
Schloss Liebegg – Waldhaus Seon –
Rastplatz Seon - Lenzburg**

Besammlung: 08.25 Uhr Bahnhof
Reinach Nord
Fahrt mit dem Zug nach
Teufenthal (½ -Tax Fr. 4.--)
Bitte Billett selber lösen!

Vormittag : Wanderung ab Teufenthal -
Schloss Liebegg – Waldhütte
Seon - Rastplatz Seon

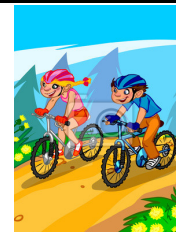
Mittagsrast: in Seon beim Vita-Parcous, Verpflegung aus dem Rucksack
Brätelstelle vorhanden.
ACHTUNG bei Feuerverbot etwas zum Picknicken mitnehmen!

Nachmittag : Wir wandern dem Aabach
entlang nach Lenzburg und
mit ÖV zurück nach
Reinach (½ - Tax Fr. 4.70)

Wanderzeit : vormittags ca. 2 ½ Std.
nachmittags ca. 1 ¼ Std.

Anmeldung : Ueli Rodel
Handy : 079 304 92 61
E-Mail: urrodel@gmx.ch

Biketour : Lisi Landolt



**Bahnhof Reinach Nord – Seon
Tour nach Absprache**

08.30 Uhr Bahnhof Reinach Nord
Routenbesprechung

Biketour : ab Reinach bis Seon
Rastplatz

Nachmittag : Rückfahrt nach Absprache

Fahrzeit : vormittags ca. 2 ¼ Std.
nachmittags ca. 1 ¼ Std.

Anmeldung : Lisi Landolt
Handy 079 355 96 47
elila@quickline.ch

Wir freuen uns über eure Anmeldung bis Donnerstagabend, 29.8.2019

Bei schlechtem Wetter findet die Wanderung / Biketour nicht statt.